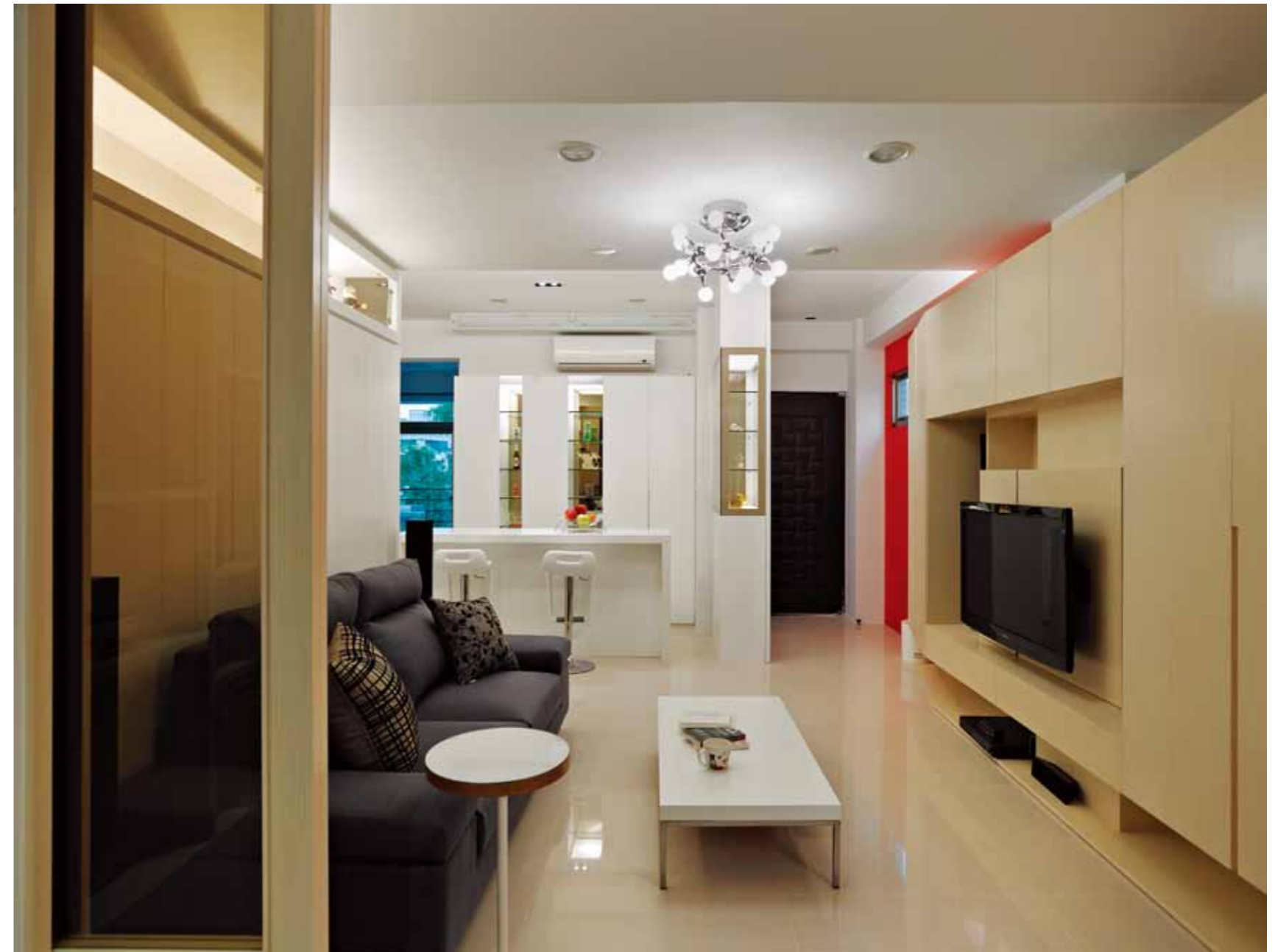


► 純白英倫風 ◀

DECORATING TIPS FROM TOP DESIGNERS

現代雅緻中尋找活潑的趣味

設計／瓦悅設計 採訪／陳佩宜 圖片提供／瓦悅設計



瓦悅設計

· 設計師 · 胡來順



· 設計強項：商業空間、住宅設計、小坪數、現代休閒風格 · 諮詢專線：02-25376090、0927623980
· 地址：台北市林森北路472號9樓之15 · 部落格：woyueh.pixnet.net/blog



1

- 1.連結陽台的造型電視主牆營造小坪數大氣勢，也將突兀的樑柱收納於其中，考慮到與玄關展示櫃距離的舒適性，造型主牆部分斜面處理。
- 2.木皮的溫暖與白色的優雅交織出的現代簡約住宅，設計師在玄關牆面刷上熱情的紅色油漆，讓格局更顯立體。
- 3.幻化主臥侷促感，挖空化妝檯與衣櫥門片的部分區塊，以穿透質感的噴砂玻璃取代，鏤空的線條是趣味亦是門把。



3



2

“一間好設計的房子就像一壺越陳越香的酒。將展示空間錯落在不同牆面，
 藝品可隨意更換位置、更換收藏；門板上的線條、區塊是睡前的輕鬆小品；
 而量身訂製的衣櫥，成為每天生活的好幫手。房子，可以越住越有趣！”

一人份的舒適 添加大空間機能

一人份的生活，不需要複雜的三房兩廳，略帶休閒、隨性氣息的生活空間，貼近屋主曾在英國留學的生活背景，以木皮素材、白色空間架構出現代英倫風情的住宅設計。設計師將自然採光引進作為先決要件，帶動場域明亮、乾淨的質感；其次，掌握比例原則，像是沙發背牆設計的線條粗細比例、家具長寬高的比例等，都攸關舒適視覺的平衡感受。修飾格局上破碎的畸零地問題，讓家中的每面牆看起來都是平整的，長久生活其

中才會覺得舒服。在隔間牆或背牆設計上，挪用部分空間安裝照明作為展示空間，一方面緩和牆面量體的沉重感，一方面有精緻住宅空間的作用。
 公空間由陽台和室、客廳到吧檯餐廳，連結成一個開放式的場域，因為賦予的軟硬體不同，待在不同的空間也就有相異的光景。表達大器語彙的電視造型主牆，因為緊鄰入口玄關，是由斜面轉平面的設計，功能上包覆了突兀的柱體與隱含充足的收納空間。配合屋主偏好且鮮少下廚的習

慣，以長而窄的吧檯桌取代制式餐桌規格，讓空間使用更為彈性、寬闊。狹長型的主臥空間兼具收納內容豐富的衣櫥、有拉門遮蔽的化妝檯，設計師特別在拉門門板上，分別設計不同的噴砂玻璃區塊與粗細不一的線條，配搭成一種門板的視覺趣味，加以鏤空線條代替把手五金形成平順的立面，提升空間寬度！設計師細膩計算比例，重組牆面視覺感受，加點有趣的線條遊戲，跳脫小坪數限制，找到大空間機能的滿足感。